

TABULKA ŠACHET

Šachtové dílce

Poř.	Označení šachty	Kóta terénu	Umístění	Kóta poklopu	Kóta dna vývodu	Kóta dna	Výška šachty	Vyrovnávací prstenec pro poklop šachty	Šachtový kónus zakrytá deska	Šachtová skruž	Stupadla	Šachtové dno uložení dna	
		[m n.m.]		[m n.m.]	[m n.m.]	[m n.m.]	[m]		ks	ks	ks	elastomerové těsnění	
1	KŠ1	414.44	vozovka h = 0.0 m	414.44	412.12	412.12	2.32	TBW-Q.1 63/8	1	TBR-Q.1 100-63/58	1	ocel. s PE	TBZ-Q.1 100/100 podkladový beton těsnění pro DN 1000
2	KŠ2	414.65	vozovka h = 0.0 m	414.64	412.63	412.63	2.01	TBW-Q.1 63/10 TBW-Q.1 63/8	1 1	TZK-Q.1 100-63/17	1	ocel. s PE	TBZ-Q.1 100/100 podkladový beton těsnění pro DN 1000
3	KŠ3	414.82	vozovka h = 0.0 m	414.82	412.77	412.77	2.05	TBW-Q.1 63/12 TBW-Q.1 63/10	1 1	TZK-Q.1 100-63/17	1	ocel. s PE	TBZ-Q.1 100/100 podkladový beton těsnění pro DN 1000
4	KŠ4	415.32	vozovka h = 0.0 m	415.32	413.12	413.12	2.20	TBW-Q.1 63/12	1	TZK-Q.1 100-63/17	1	ocel. s PE	TBZ-Q.1 100/100 podkladový beton těsnění pro DN 1000
5	KŠ5	415.55	vozovka h = 0.0 m	415.54	413.51	413.51	2.03	TBW-Q.1 63/10	2	TZK-Q.1 100-63/17	1	ocel. s PE	TBZ-Q.1 100/100 podkladový beton těsnění pro DN 1000
6	KŠ6	415.80	vozovka h = 0.0 m	415.79	413.80	413.80	1.99	TBW-Q.1 63/10 TBW-Q.1 63/6	1 1	TZK-Q.1 100-63/17	1	ocel. s PE	TBZ-Q.1 100/100 podkladový beton těsnění pro DN 1000
7	KŠ7	415.86	vozovka h = 0.0 m	415.86	413.95	413.95	1.91	TBW-Q.1 63/8	1	TZK-Q.1 100-63/17	1	ocel. s PE	TBZ-Q.1 100/100 podkladový beton těsnění pro DN 1000
8	KŠ8	415.83	vozovka h = 0.0 m	415.83	414.03	414.03	1.80	TBW-Q.1 63/12 TBW-Q.1 63/10	1 1	TZK-Q.1 100-63/17	1	ocel. s PE	TBZ-Q.1 100/100 podkladový beton těsnění pro DN 1000
9	KŠ9	416.50	vozovka h = 0.0 m	416.50	414.02	414.02	2.48	TBW-Q.1 63/8 TBW-Q.1 63/6	1 1	TBR-Q.1 100-63/58	1	ocel. s PE	TBZ-Q.1 100/60 podkladový beton těsnění pro DN 1000
10	KŠ10	417.87	vozovka h = 0.0 m	417.86	415.58	415.58	2.28	TBW-Q.1 63/4	1	TBR-Q.1 100-63/58	1	ocel. s PE	TBZ-Q.1 100/100 podkladový beton těsnění pro DN 1000

Kytnety a nástupnice jsou u všech šacht vyloženy kameninou,
u KŠ 1, 9, 10, 11, 12, 21, 22, 24, 29, 30 a 31 jsou vyloženy i stěny dna.
u KŠ 9 a 22 je kameninou vyložena ve 180° naproti náletu i stěny.

TABULKA ŠACHET

Šachtové dílce

Poř. číslo	Označení šachty	Kóta terénu	Umístění	Kóta poklopu	Kóta dna vývodu	Kóta dna šachty	Výšková přistěnačka pro poklop šachty	Šachtový kónus zakrytá deska	Šachtová skruž	Stupadla	Šachtové dno uložení dna elastomerové těsnění	ks
21	KS21	416.80	vozovka h = 0.0 m	416.79	415.03	415.03	1.76	1 TZK-Q.1 100-63/17	1 TBS-Q.1 100/25	1 ocel. s PE	TBZ-Q.1 100/100 podkladový beton těsnění pro DN 1000	1
22	KS22	420.47	vozovka h = 0.0 m	420.47	417.21	417.21	3.26	1 TBR-Q.1 100-63/58	1 TBS-Q.1 100/50 TBS-Q.1 100/100	1 ocel. s PE	TBZ-Q.1 100/80 podkladový beton těsnění pro DN 1000	1
23	KS22a	421.58	vozovka h = 0.0 m	421.58	419.55	419.55	2.03	2 TZK-Q.1 100-63/17	1 TBS-Q.1 100/50	1 ocel. s PE	TBZ-Q.1 100/100 podkladový beton těsnění pro DN 1000	1
24	KS23	414.14	vozovka h = 0.0 m	414.14	412.87	412.87	1.27	1 TZK-Q.1 100-63/17	1	1 ocel. s PE	TBZ-Q.1 100/80 podkladový beton těsnění pro DN 1000	1
25	KS24	415.40	vozovka h = 0.0 m	415.40	412.92	412.92	2.48	2 TBR-Q.1 100-63/58	1 TBS-Q.1 100/50	1 ocel. s PE	TBZ-Q.1 100/100 podkladový beton těsnění pro DN 1000	1
26	KS25	415.54	vozovka h = 0.0 m	415.53	413.52	413.52	2.01	1 TZK-Q.1 100-63/17	1 TBS-Q.1 100/50	1 ocel. s PE	TBZ-Q.1 100/100 podkladový beton těsnění pro DN 1000	1
27	KS26	415.80	vozovka h = 0.0 m	415.79	413.84	413.84	1.95	1 TZK-Q.1 100-63/17	1 TBS-Q.1 100/50	1 ocel. s PE	TBZ-Q.1 100/100 podkladový beton těsnění pro DN 1000	1
28	KS27	415.93	vozovka h = 0.0 m	415.92	414.01	414.01	1.91	1 TZK-Q.1 100-63/17	1 TBS-Q.1 100/50	1 ocel. s PE	TBZ-Q.1 100/100 podkladový beton těsnění pro DN 1000	1
29	KS28	416.50	vozovka h = 0.0 m	416.49	414.60	414.60	1.89	1 TZK-Q.1 100-63/17	1 TBS-Q.1 100/50	1 ocel. s PE	TBZ-Q.1 100/100 podkladový beton těsnění pro DN 1000	1
30	KS29	419.39	vozovka h = 0.0 m	419.39	416.87	416.87	2.52	2 TBR-Q.1 100-63/58	1 TBS-Q.1 100/50	1 ocel. s PE	TBZ-Q.1 100/100 podkladový beton těsnění pro DN 1000	1
								1				2

TABULKA ŠACHET

Šachtové dílce

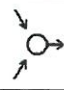

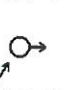
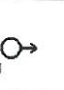
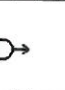
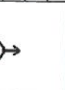

Poř.	Označení šachty	Kóta terénu	Umístění	Kóta poklopu	Kóta dna vývodu	Kóta dna šachty	Výška šachty	Vyrovnávací prstenec pro poklop šachty	Sachťový kónus zakrytá deska	ks	Šachtová skruž	ks	Stupadla	Šachtové dno uložení dna elastomerové těsnění	ks
31	KS30	423.15	vozovka h = 0.0 m	423.15	420.85	420.85	2.30	TBW-Q.1 63/6	TBR-Q.1 100-63/58	1	TBS-Q.1 100/50	1	ocel. s PE	TBZ-Q.1 100/100	1
														podkladový beton těsnění pro DN 1000	2
32	KS31	428.98	vozovka h = 0.0 m	428.97	425.51	425.51	3.46	TBW-Q.1 63/12 TBW-Q.1 63/10	TBR-Q.1 100-63/58	1	TBS-Q.1 100/50 TBS-Q.1 100/100	1	ocel. s PE	TBZ-Q.1 100/100 podkladový beton těsnění pro DN 1000	1
	Celkem							TBW-Q.1 63/12	TBR-Q.1 100-63/58	8	TBS-Q.1 100/25	8		TBZ-Q.1 100/60	1
								TBW-Q.1 63/10	TZK-Q.1 100-63/17	23	TBS-Q.1 100/50	24		TBZ-Q.1 100/80	2
								TBW-Q.1 63/8		12	TBS-Q.1 100/100	3		TBZ-Q.1 100/100	29
								TBW-Q.1 63/6		8				tesnění pro DN 1000	69
								TBW-Q.1 63/4		2					

* označené šachty jsou spadišťové, podrobnosti viz Tabulka spadišťových šachet

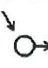
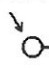

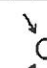
TABULKA ŠACHTOVÝCH DEN

Poř. číslo	Označení šachty	Šchéma značka	Označení dna	Vývod	Hlavní přívod	1. vedlejší přívod	2. vedlejší přívod	3. vedlejší přívod	4. vedlejší přívod
8	KS8		TBZ-Q.1 100/100 žlab: kamenina nástupnice: kamenina kyněta: 1/2 DN přepad B=100 mm stupadla: ocel. s PE	DN (mm) Materiál dh[mm] sklon [‰] 376/300 C tř.240 0 5.9 20.0	DN (mm) Materiál Úhel β dh[mm] sklon [‰] 171/150 SN 10 PP UR II DIN 270 0 20.0	DN (mm) Materiál Úhel β dh[mm] sklon [‰] DN (mm) Materiál Úhel β dh[mm] sklon [‰]	DN (mm) Materiál Úhel β dh[mm] sklon [‰] DN (mm) Materiál Úhel β dh[mm] sklon [‰]	DN (mm) Materiál Úhel β dh[mm] sklon [‰] DN (mm) Materiál Úhel β dh[mm] sklon [‰]	DN (mm) Materiál Úhel β dh[mm] sklon [‰] DN (mm) Materiál Úhel β dh[mm] sklon [‰]
9	KS9		TBZ-Q.1 100/60 žlab: kamenina nástupnice: kamenina kyněta: 1/2 DN přepad B=100 mm stupadla: ocel. s PE	DN (mm) Materiál dh[mm] sklon [‰] 376/300 C tř.240 0 89.1	DN (mm) Materiál Úhel β dh[mm] sklon [‰] DN (mm) Materiál Úhel β dh[mm] sklon [‰]	DN (mm) Materiál Úhel β dh[mm] sklon [‰] DN (mm) Materiál Úhel β dh[mm] sklon [‰]	DN (mm) Materiál Úhel β dh[mm] sklon [‰] DN (mm) Materiál Úhel β dh[mm] sklon [‰]	DN (mm) Materiál Úhel β dh[mm] sklon [‰] DN (mm) Materiál Úhel β dh[mm] sklon [‰]	DN (mm) Materiál Úhel β dh[mm] sklon [‰] DN (mm) Materiál Úhel β dh[mm] sklon [‰]
10	KS10		TBZ-Q.1 100/100 žlab: kamenina nástupnice: kamenina kyněta: 1/2 DN přepad B=100 mm stupadla: ocel. s PE	DN (mm) Materiál dh[mm] sklon [‰] 376/300 C tř.240 0 73.1	DN (mm) Materiál Úhel β dh[mm] sklon [‰] 254/200 C tř.240 Materiál Úhel β dh[mm] sklon [‰]	DN (mm) Materiál Úhel β dh[mm] sklon [‰] DN (mm) Materiál Úhel β dh[mm] sklon [‰]	DN (mm) Materiál Úhel β dh[mm] sklon [‰] DN (mm) Materiál Úhel β dh[mm] sklon [‰]	DN (mm) Materiál Úhel β dh[mm] sklon [‰] DN (mm) Materiál Úhel β dh[mm] sklon [‰]	DN (mm) Materiál Úhel β dh[mm] sklon [‰] DN (mm) Materiál Úhel β dh[mm] sklon [‰]
11	KS11		TBZ-Q.1 100/100 žlab: kamenina nástupnice: kamenina kyněta: 1/2 DN přepad B=100 mm stupadla: ocel. s PE	DN (mm) Materiál dh[mm] sklon [‰] 376/300 C tř.240 0 45.7	DN (mm) Materiál Úhel β dh[mm] sklon [‰] 376/300 C tř.240 Materiál Úhel β dh[mm] sklon [‰]	DN (mm) Materiál Úhel β dh[mm] sklon [‰] DN (mm) Materiál Úhel β dh[mm] sklon [‰]	DN (mm) Materiál Úhel β dh[mm] sklon [‰] DN (mm) Materiál Úhel β dh[mm] sklon [‰]	DN (mm) Materiál Úhel β dh[mm] sklon [‰] DN (mm) Materiál Úhel β dh[mm] sklon [‰]	DN (mm) Materiál Úhel β dh[mm] sklon [‰] DN (mm) Materiál Úhel β dh[mm] sklon [‰]
12	KS12		TBZ-Q.1 100/100 žlab: kamenina nástupnice: kamenina kyněta: 1/2 DN přepad B=100 mm stupadla: ocel. s PE	DN (mm) Materiál dh[mm] sklon [‰] 376/300 C tř.240 0 95.5	DN (mm) Materiál Úhel β dh[mm] sklon [‰] 254/200 C tř.240 Materiál Úhel β dh[mm] sklon [‰]	DN (mm) Materiál Úhel β dh[mm] sklon [‰] DN (mm) Materiál Úhel β dh[mm] sklon [‰]	DN (mm) Materiál Úhel β dh[mm] sklon [‰] DN (mm) Materiál Úhel β dh[mm] sklon [‰]	DN (mm) Materiál Úhel β dh[mm] sklon [‰] DN (mm) Materiál Úhel β dh[mm] sklon [‰]	DN (mm) Materiál Úhel β dh[mm] sklon [‰] DN (mm) Materiál Úhel β dh[mm] sklon [‰]
13	KS13		TBZ-Q.1 100/100 žlab: kamenina nástupnice: kamenina kyněta: 1/2 DN přepad B=100 mm stupadla: ocel. s PE	DN (mm) Materiál dh[mm] sklon [‰] 440/300 beton 0 20.0	DN (mm) Materiál Úhel β dh[mm] sklon [‰] 440/300 beton 180 0 20.0	DN (mm) Materiál Úhel β dh[mm] sklon [‰] 376/300 C tř.240 Materiál Úhel β dh[mm] sklon [‰]	DN (mm) Materiál Úhel β dh[mm] sklon [‰] DN (mm) Materiál Úhel β dh[mm] sklon [‰]	DN (mm) Materiál Úhel β dh[mm] sklon [‰] DN (mm) Materiál Úhel β dh[mm] sklon [‰]	DN (mm) Materiál Úhel β dh[mm] sklon [‰] DN (mm) Materiál Úhel β dh[mm] sklon [‰]
14	KS14		TBZ-Q.1 100/100 žlab: kamenina nástupnice: kamenina kyněta: 1/2 DN přepad B=100 mm stupadla: ocel. s PE	DN (mm) Materiál dh[mm] sklon [‰] 376/300 C tř.240 0 34.9	DN (mm) Materiál Úhel β dh[mm] sklon [‰] 376/300 C tř.240 Materiál Úhel β dh[mm] sklon [‰]	DN (mm) Materiál Úhel β dh[mm] sklon [‰] DN (mm) Materiál Úhel β dh[mm] sklon [‰]	DN (mm) Materiál Úhel β dh[mm] sklon [‰] DN (mm) Materiál Úhel β dh[mm] sklon [‰]	DN (mm) Materiál Úhel β dh[mm] sklon [‰] DN (mm) Materiál Úhel β dh[mm] sklon [‰]	DN (mm) Materiál Úhel β dh[mm] sklon [‰] DN (mm) Materiál Úhel β dh[mm] sklon [‰]

TABULKA ŠACHTOVÝCH DEN

Poř. číslo	Označení šachty	Schémat. značka	Označení dna	Vývod	Hlavní přívod	1. vedlejší přívod	2. vedlejší přívod	3. vedlejší přívod	4. vedlejší přívod
15	KS15		TBZ-Q.1 100/100 žlab: kamenina nástupnice: kamenina kyněta: 1/2 DN přepad B=100 mm stupadla: ocel. s PE	DN (mm) Materiál dh[mm] sklon [‰] 376/300 C tř.240 0 43.1	DN (mm) Materiál Uhel β dh[mm] sklon [‰] 376/300 C tř.240 94 0 7.7	DN (mm) Materiál Uhel β dh[mm] sklon [‰] 171/150 SN 10 PP UR II DIN 185 0 20.0	DN (mm) Materiál Uhel β dh[mm] sklon [‰] DN (mm) Materiál Uhel β dh[mm] sklon [‰]	DN (mm) Materiál Uhel β dh[mm] sklon [‰]	DN (mm) Materiál Uhel β dh[mm] sklon [‰]
16	KS16		TBZ-Q.1 100/100 žlab: kamenina nástupnice: kamenina kyněta: 1/2 DN přepad B=100 mm stupadla: ocel. s PE	DN (mm) Materiál dh[mm] sklon [‰] 376/300 C tř.240 0 7.7	DN (mm) Materiál Uhel β dh[mm] sklon [‰] 376/300 C tř.240 177 0 7.7	DN (mm) Materiál Uhel β dh[mm] sklon [‰] 376/300 C tř.240 269 0 81.6	DN (mm) Materiál Uhel β dh[mm] sklon [‰] DN (mm) Materiál Uhel β dh[mm] sklon [‰]	DN (mm) Materiál Uhel β dh[mm] sklon [‰]	DN (mm) Materiál Uhel β dh[mm] sklon [‰]
17	KS17		TBZ-Q.1 100/100 žlab: kamenina nástupnice: kamenina kyněta: 1/2 DN přepad B=100 mm stupadla: ocel. s PE	DN (mm) Materiál dh[mm] sklon [‰] 376/300 C tř.240 0 7.7	DN (mm) Materiál Uhel β dh[mm] sklon [‰] 376/300 C tř.240 172 0 25.5	DN (mm) Materiál Uhel β dh[mm] sklon [‰] 376/300 C tř.240 171 0 7.0	DN (mm) Materiál Uhel β dh[mm] sklon [‰] DN (mm) Materiál Uhel β dh[mm] sklon [‰]	DN (mm) Materiál Uhel β dh[mm] sklon [‰]	DN (mm) Materiál Uhel β dh[mm] sklon [‰]
18	KS18		TBZ-Q.1 100/100 žlab: kamenina nástupnice: kamenina kyněta: 1/2 DN přepad B=100 mm stupadla: ocel. s PE	DN (mm) Materiál dh[mm] sklon [‰] 376/300 C tř.240 0 25.5	DN (mm) Materiál Uhel β dh[mm] sklon [‰] 376/300 C tř.240 171 0 7.0	DN (mm) Materiál Uhel β dh[mm] sklon [‰] 376/300 C tř.240 179 0 7.0	DN (mm) Materiál Uhel β dh[mm] sklon [‰] DN (mm) Materiál Uhel β dh[mm] sklon [‰]	DN (mm) Materiál Uhel β dh[mm] sklon [‰]	DN (mm) Materiál Uhel β dh[mm] sklon [‰]
19	KS19		TBZ-Q.1 100/100 žlab: kamenina nástupnice: kamenina kyněta: 1/2 DN přepad B=100 mm stupadla: ocel. s PE	DN (mm) Materiál dh[mm] sklon [‰] 376/300 C tř.240 0 7.0	DN (mm) Materiál Uhel β dh[mm] sklon [‰] 376/300 C tř.240 179 0 7.0	DN (mm) Materiál Uhel β dh[mm] sklon [‰] 376/300 C tř.240 179 0 7.0	DN (mm) Materiál Uhel β dh[mm] sklon [‰] DN (mm) Materiál Uhel β dh[mm] sklon [‰]	DN (mm) Materiál Uhel β dh[mm] sklon [‰]	DN (mm) Materiál Uhel β dh[mm] sklon [‰]
20	KS20		TBZ-Q.1 100/100 žlab: kamenina nástupnice: kamenina kyněta: 1/2 DN přepad B=100 mm stupadla: ocel. s PE	DN (mm) Materiál dh[mm] sklon [‰] 376/300 C tř.240 0 7.0	DN (mm) Materiál Uhel β dh[mm] sklon [‰] 376/300 C tř.240 179 0 7.0	DN (mm) Materiál Uhel β dh[mm] sklon [‰] 376/300 C tř.240 179 0 7.0	DN (mm) Materiál Uhel β dh[mm] sklon [‰] DN (mm) Materiál Uhel β dh[mm] sklon [‰]	DN (mm) Materiál Uhel β dh[mm] sklon [‰]	DN (mm) Materiál Uhel β dh[mm] sklon [‰]
21	KS21		TBZ-Q.1 100/100 žlab: kamenina nástupnice: kamenina kyněta: 1/2 DN přepad B=100 mm stupadla: ocel. s PE	DN (mm) Materiál dh[mm] sklon [‰] 376/300 C tř.240 0 81.6	DN (mm) Materiál Uhel β dh[mm] sklon [‰] 376/300 C tř.240 176 300 93.1	DN (mm) Materiál Uhel β dh[mm] sklon [‰] 376/300 C tř.240 176 300 93.1	DN (mm) Materiál Uhel β dh[mm] sklon [‰] DN (mm) Materiál Uhel β dh[mm] sklon [‰]	DN (mm) Materiál Uhel β dh[mm] sklon [‰]	DN (mm) Materiál Uhel β dh[mm] sklon [‰]

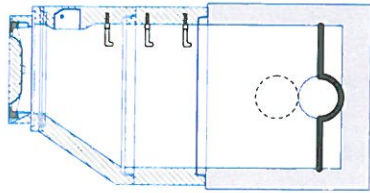
TABULKA ŠACHTOVÝCH DEN

Poř. číslo	Označení šachty	Schémat. značka	Označení dna	Vývod	Hlavní přívod	1. vedlejší přívod	2. vedlejší přívod	3. vedlejší přívod	4. vedlejší přívod
29	KŠ28		TBZ-Q.1 100/100 žlab: kamenina nástupnice: kamenina kyněla: 1/2 DN přepad B=100 mm stupadla: ocel. s PE	DN (mm) 376/300 C tř.240 Materiál dh[mm] sklon [%] 0 19.7	DN (mm) 355/300 C tř.160 Materiál Úhel [°] dh[mm] sklon [%] 182 0 19.7	DN (mm) Materiál Úhel [°] dh[mm] sklon [%] DN (mm) Materiál Úhel [°] dh[mm] sklon [%]	DN (mm) Materiál Úhel [°] dh[mm] sklon [%]	DN (mm) Materiál Úhel [°] dh[mm] sklon [%]	DN (mm) Materiál Úhel [°] dh[mm] sklon [%]
30	KŠ29		TBZ-Q.1 100/100 žlab: kamenina nástupnice: kamenina kyněla: 1/2 DN přepad B=100 mm stupadla: ocel. s PE	DN (mm) 376/300 C tř.240 Materiál dh[mm] sklon [%] 0 103.1	DN (mm) 376/300 C tř.240 Materiál Úhel [°] dh[mm] sklon [%] 186 500 165.7	DN (mm) Materiál Úhel [°] dh[mm] sklon [%] DN (mm) Materiál Úhel [°] dh[mm] sklon [%]	DN (mm) Materiál Úhel [°] dh[mm] sklon [%]	DN (mm) Materiál Úhel [°] dh[mm] sklon [%]	DN (mm) Materiál Úhel [°] dh[mm] sklon [%]
31	KŠ30		TBZ-Q.1 100/100 žlab: kamenina nástupnice: kamenina kyněla: 1/2 DN přepad B=100 mm stupadla: ocel. s PE	DN (mm) 376/300 C tř.240 Materiál dh[mm] sklon [%] 0 165.7	DN (mm) 376/300 C tř.240 Materiál Úhel [°] dh[mm] sklon [%] 175 350 170.4	DN (mm) 171/150 SN 10 PP UR II DIN 93 350 20.0	DN (mm) Materiál Úhel [°] dh[mm] sklon [%] DN (mm) Materiál Úhel [°] dh[mm] sklon [%]	DN (mm) Materiál Úhel [°] dh[mm] sklon [%]	DN (mm) Materiál Úhel [°] dh[mm] sklon [%]
32	KŠ31		TBZ-Q.1 100/100 žlab: kamenina nástupnice: kamenina kyněla: 1/2 DN přepad B=100 mm stupadla: ocel. s PE	DN (mm) 376/300 C tř.240 Materiál dh[mm] sklon [%] 0 170.4	DN (mm) 171/150 SN 10 PP UR II DIN 90 500 80.0	DN (mm) 171/150 SN 10 PP UR II DIN 270 500 80.0	DN (mm) Materiál Úhel [°] dh[mm] sklon [%] DN (mm) Materiál Úhel [°] dh[mm] sklon [%]	DN (mm) Materiál Úhel [°] dh[mm] sklon [%]	DN (mm) Materiál Úhel [°] dh[mm] sklon [%]

TABULKA SESTAV ŠACHET

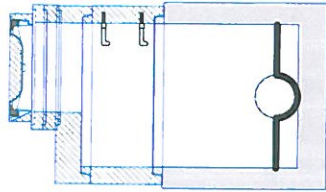
Šachta č.1 KŠ1

dno TBZ-Q.1 100/100	1
skruž TBS-Q.1 100/50	1
kónus TBR-Q.1 100-63/58	1
vyr.prst. TBW-Q.1 63/8	1
poklop D 400	1
těsnění pro DN 1000	2
kóta dna	412.12 m
kóta terénu	414.44 m
rozdíl kót	2.32 m
převýšení nad terénem	0.00 m
výška šachty	2.32 m
stavební výška	2.52 m



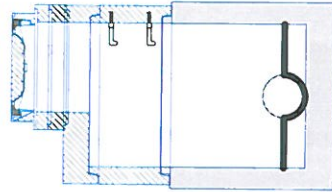
Šachta č.2 KŠ2

dno TBZ-Q.1 100/100	1
skruž TBS-Q.1 100/50	1
deska TZK-Q.1 100-63/17	1
vyr.prst. TBW-Q.1 63/10	1
vyr.prst. TBW-Q.1 63/8	1
poklop D 400	1
těsnění pro DN 1000	2
kóta dna	412.63 m
kóta terénu	414.65 m
rozdíl kót	2.02 m
převýšení nad terénem	0.00 m
výška šachty	2.01 m
stavební výška	2.21 m



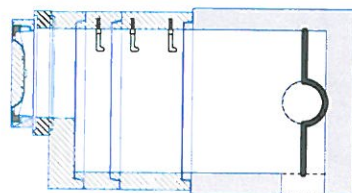
Šachta č.3 KŠ3

dno TBZ-Q.1 100/100	1
skruž TBS-Q.1 100/50	1
deska TZK-Q.1 100-63/17	1
vyr.prst. TBW-Q.1 63/12	1
vyr.prst. TBW-Q.1 63/10	1
poklop D 400	1
těsnění pro DN 1000	2
kóta dna	412.77 m
kóta terénu	414.82 m
rozdíl kót	2.05 m
převýšení nad terénem	0.00 m
výška šachty	2.05 m
stavební výška	2.25 m



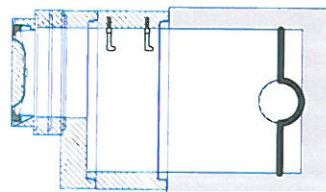
Šachta č.4 KŠ4

dno TBZ-Q.1 100/100	1
skruž TBS-Q.1 100/50	1
skruž TBS-Q.1 100/25	1
deska TZK-Q.1 100-63/17	1
vyr.prst. TBW-Q.1 63/12	1
poklop D 400	1
těsnění pro DN 1000	3
kóta dna	413.12 m
kóta terénu	415.32 m
rozdíl kót	2.20 m
převýšení nad terénem	0.00 m
výška šachty	2.20 m
stavební výška	2.40 m



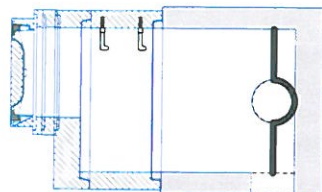
Šachta č.5 KŠ5

dno TBZ-Q.1 100/100	1
skruž TBS-Q.1 100/50	1
deska TZK-Q.1 100-63/17	1
vyr.prst. TBW-Q.1 63/10	2
poklop D 400	1
těsnění pro DN 1000	2
kóta dna	413.51 m
kóta terénu	415.55 m
rozdíl kót	2.04 m
převýšení nad terénem	0.00 m
výška šachty	2.03 m
stavební výška	2.23 m



Šachta č.6 KŠ6

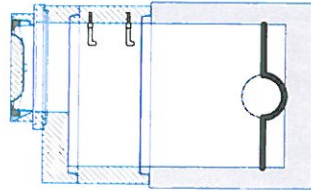
dno TBZ-Q.1 100/100	1
skruž TBS-Q.1 100/50	1
deska TZK-Q.1 100-63/17	1
vyr.prst. TBW-Q.1 63/10	1
vyr.prst. TBW-Q.1 63/6	1
poklop D 400	1
těsnění pro DN 1000	2
kóta dna	413.80 m
kóta terénu	415.80 m
rozdíl kót	2.00 m
převýšení nad terénem	0.00 m
výška šachty	1.99 m
stavební výška	2.19 m



TABULKA SESTAV ŠACHET

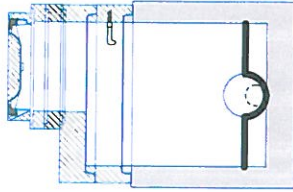
Šachta č.7 KŠ7

dno TBZ-Q.1 100/100	1
skruž TBS-Q.1 100/50	1
deska TZK-Q.1 100-63/17	1
vyr.prst. TBW-Q.1 63/8	1
poklop D 400	1
těsnění pro DN 1000	2
kóta dna	413.95 m
kóta terénu	415.86 m
rozdíli kót	1.91 m
převýšení nad terénem	0.00 m
výška šachty	1.91 m
stavební výška	2.11 m



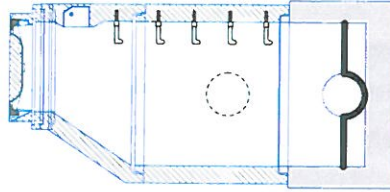
Šachta č.8 KŠ8

dno TBZ-Q.1 100/100	1
skruž TBS-Q.1 100/25	1
deska TZK-Q.1 100-63/17	1
vyr.prst. TBW-Q.1 63/12	1
vyr.prst. TBW-Q.1 63/10	1
poklop D 400	1
těsnění pro DN 1000	2
kóta dna	414.03 m
kóta terénu	415.83 m
rozdíli kót	1.80 m
převýšení nad terénem	0.00 m
výška šachty	1.80 m
stavební výška	2.00 m



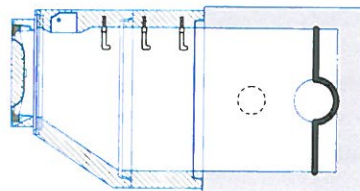
Šachta č.9 KŠ9

dno TBZ-Q.1 100/60	1
skruž TBS-Q.1 100/100	1
kónus TBR-Q.1 100-63/58	1
vyr.prst. TBW-Q.1 63/8	1
vyr.prst. TBW-Q.1 63/6	1
poklop D 400	1
těsnění pro DN 1000	2
kóta dna	414.02 m
kóta terénu	416.50 m
rozdíli kót	2.48 m
převýšení nad terénem	0.00 m
výška šachty	2.48 m
stavební výška	2.68 m
spadistová šachta	
vzd. od okr.skruže	210 mm



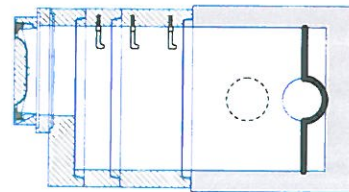
Šachta č.10 KŠ10

dno TBZ-Q.1 100/100	1
skruž TBS-Q.1 100/50	1
kónus TBR-Q.1 100-63/58	1
vyr.prst. TBW-Q.1 63/4	1
poklop D 400	1
těsnění pro DN 1000	2
kóta dna	415.58 m
kóta terénu	417.87 m
rozdíli kót	2.29 m
převýšení nad terénem	0.00 m
výška šachty	2.28 m
stavební výška	2.48 m



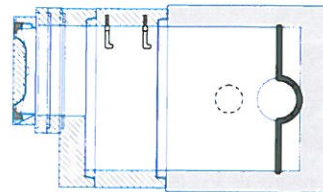
Šachta č.11 KŠ11

dno TBZ-Q.1 100/100	1
skruž TBS-Q.1 100/50	1
skruž TBS-Q.1 100/25	1
deska TZK-Q.1 100-63/17	1
vyr.prst. TBW-Q.1 63/10	1
poklop D 400	1
těsnění pro DN 1000	3
kóta dna	414.54 m
kóta terénu	416.72 m
rozdíli kót	2.18 m
převýšení nad terénem	0.00 m
výška šachty	2.18 m
stavební výška	2.38 m



Šachta č.12 KŠ12

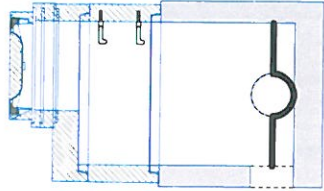
dno TBZ-Q.1 100/100	1
skruž TBS-Q.1 100/50	1
deska TZK-Q.1 100-63/17	1
vyr.prst. TBW-Q.1 63/10	1
vyr.prst. TBW-Q.1 63/8	1
poklop D 400	1
těsnění pro DN 1000	2
kóta dna	415.58 m
kóta terénu	417.59 m
rozdíli kót	2.01 m
převýšení nad terénem	0.00 m
výška šachty	2.01 m
stavební výška	2.21 m



TABULKA SESTAV ŠACHET

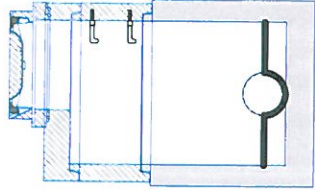
Šachta č.13 KŠ13

dno TBZ-Q.1 100/100	1
skruž TBS-Q.1 100/50	1
deska TZK-Q.1 100-63/17	1
vyr.prst. TBW-Q.1 63/10	1
vyr.prst. TBW-Q.1 63/6	1
poklop D 400	1
těsnění pro DN 1000	2
kóta dna	412.49 m
kóta terénu	414.48 m
rozdlí kót	1.99 m
převýšení nad terénem	0.00 m
výška šachty	1.99 m
stavební výška	2.19 m



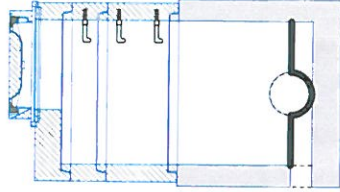
Šachta č.14 KŠ14

dno TBZ-Q.1 100/100	1
skruž TBS-Q.1 100/50	1
deska TZK-Q.1 100-63/17	1
vyr.prst. TBW-Q.1 63/10	1
poklop D 400	1
těsnění pro DN 1000	2
kóta dna	413.16 m
kóta terénu	415.09 m
rozdlí kót	1.93 m
převýšení nad terénem	0.00 m
výška šachty	1.93 m
stavební výška	2.13 m



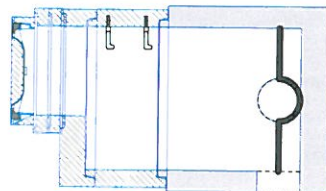
Šachta č.15 KŠ15

dno TBZ-Q.1 100/100	1
skruž TBS-Q.1 100/50	1
skruž TBS-Q.1 100/25	1
deska TZK-Q.1 100-63/17	1
vyr.prst. TBW-Q.1 63/4	1
poklop D 400	1
těsnění pro DN 1000	3
kóta dna	413.63 m
kóta terénu	415.76 m
rozdlí kót	2.13 m
převýšení nad terénem	0.00 m
výška šachty	2.12 m
stavební výška	2.32 m



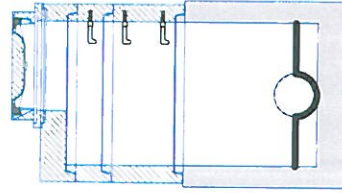
Šachta č.16 KŠ16

dno TBZ-Q.1 100/100	1
skruž TBS-Q.1 100/50	1
deska TZK-Q.1 100-63/17	1
vyr.prst. TBW-Q.1 63/10	2
poklop D 400	1
těsnění pro DN 1000	2
kóta dna	413.92 m
kóta terénu	415.95 m
rozdlí kót	2.03 m
převýšení nad terénem	0.00 m
výška šachty	2.03 m
stavební výška	2.23 m



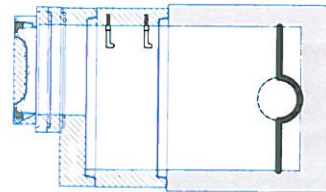
Šachta č.17 KŠ17

dno TBZ-Q.1 100/100	1
skruž TBS-Q.1 100/50	1
skruž TBS-Q.1 100/25	1
deska TZK-Q.1 100-63/17	1
vyr.prst. TBW-Q.1 63/6	1
poklop D 400	1
těsnění pro DN 1000	3
kóta dna	414.03 m
kóta terénu	416.17 m
rozdlí kót	2.14 m
převýšení nad terénem	0.00 m
výška šachty	2.14 m
stavební výška	2.34 m



Šachta č.18 KŠ18

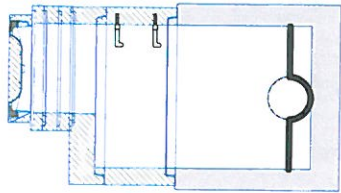
dno TBZ-Q.1 100/100	1
skruž TBS-Q.1 100/50	1
deska TZK-Q.1 100-63/17	1
vyr.prst. TBW-Q.1 63/10	1
vyr.prst. TBW-Q.1 63/8	1
poklop D 400	1
těsnění pro DN 1000	2
kóta dna	414.58 m
kóta terénu	416.59 m
rozdlí kót	2.01 m
převýšení nad terénem	0.00 m
výška šachty	2.01 m
stavební výška	2.21 m



TABULKA SESTAV ŠACHET

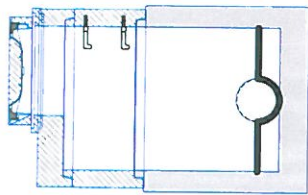
Šachta č.19 KŠ19

dno TBZ-Q.1 100/100	1
skruž TBS-Q.1 100/50	1
deska TZK-Q.1 100-63/17	1
vyr.prst. TBW-Q.1 63/10	2
vyr.prst. TBW-Q.1 63/8	1
poklop D 400	1
těsnění pro DN 1000	2
kóta dna	414.91 m
kóta terénu	417.02 m
rozdíl kót	2.11 m
převýšení nad terénem	0.00 m
výška šachty	2.11 m
stavební výška	2.31 m



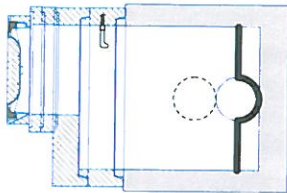
Šachta č.20 KŠ20

dno TBZ-Q.1 100/100	1
skruž TBS-Q.1 100/50	1
deska TZK-Q.1 100-63/17	1
vyr.prst. TBW-Q.1 63/6	1
poklop D 400	1
těsnění pro DN 1000	2
kóta dna	415.16 m
kóta terénu	417.06 m
rozdíl kót	1.90 m
převýšení nad terénem	0.00 m
výška šachty	1.89 m
stavební výška	2.09 m



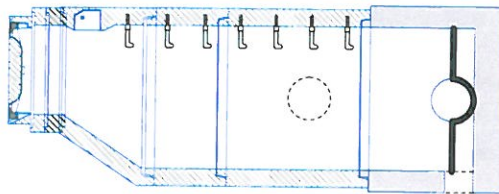
Šachta č.21 KŠ21

dno TBZ-Q.1 100/100	1
skruž TBS-Q.1 100/25	1
deska TZK-Q.1 100-63/17	1
vyr.prst. TBW-Q.1 63/10	1
vyr.prst. TBW-Q.1 63/8	1
poklop D 400	1
těsnění pro DN 1000	2
kóta dna	415.03 m
kóta terénu	416.80 m
rozdíl kót	1.77 m
převýšení nad terénem	0.00 m
výška šachty	1.76 m
stavební výška	1.96 m



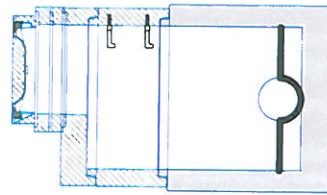
Šachta č.22 KŠ22

dno TBZ-Q.1 100/80	1
skruž TBS-Q.1 100/100	1
skruž TBS-Q.1 100/50	1
kónus TBR-Q.1 100-63/58	1
vyr.prst. TBW-Q.1 63/12	1
vyr.prst. TBW-Q.1 63/10	1
poklop D 400	1
těsnění pro DN 1000	3
kóta dna	417.21 m
kóta terénu	420.47 m
rozdíl kót	3.26 m
převýšení nad terénem	0.00 m
výška šachty	3.26 m
stavební výška	3.46 m
spadistřová šachta	
vzd. od okr.skruže	210 mm



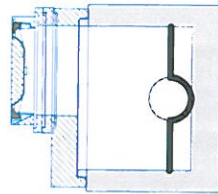
Šachta č.23 KŠ22a

dno TBZ-Q.1 100/100	1
skruž TBS-Q.1 100/50	1
deska TZK-Q.1 100-63/17	1
vyr.prst. TBW-Q.1 63/10	2
poklop D 400	1
těsnění pro DN 1000	2
kóta dna	419.55 m
kóta terénu	421.58 m
rozdíl kót	2.03 m
převýšení nad terénem	0.00 m
výška šachty	2.03 m
stavební výška	2.23 m



Šachta č.24 KŠ23

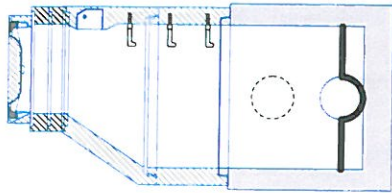
dno TBZ-Q.1 100/80	1
deska TZK-Q.1 100-63/17	1
vyr.prst. TBW-Q.1 63/8	1
vyr.prst. TBW-Q.1 63/6	1
poklop D 400	1
těsnění pro DN 1000	1
kóta dna	412.87 m
kóta terénu	414.14 m
rozdíl kót	1.27 m
převýšení nad terénem	0.00 m
výška šachty	1.27 m
stavební výška	1.47 m



TABULKA SESTAV ŠACHET

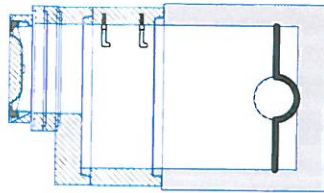
Šachta č.25 KŠ24

1	dno TBZ-Q.1 100/100
1	skruž TBS-Q.1 100/50
1	kónus TBR-Q.1 100-63/58
2	vyr.prst. TBW-Q.1 63/12
1	poklop D 400
2	těsnění pro DN 1000
412.92 m	kóta dna
415.40 m	kóta terénu
2.48 m	rozdlíl kót
0.00 m	převýšení nad terénem
2.48 m	výška šachty
2.68 m	stavební výška



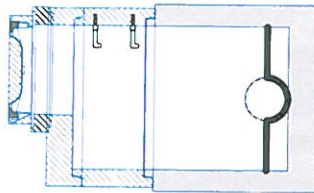
Šachta č.26 KŠ25

1	dno TBZ-Q.1 100/100
1	skruž TBS-Q.1 100/50
1	deska TZK-Q.1 100-63/17
1	vyr.prst. TBW-Q.1 63/10
1	vyr.prst. TBW-Q.1 63/8
1	poklop D 400
2	těsnění pro DN 1000
413.52 m	kóta dna
415.54 m	kóta terénu
2.02 m	rozdlíl kót
0.00 m	převýšení nad terénem
2.01 m	výška šachty
2.21 m	stavební výška



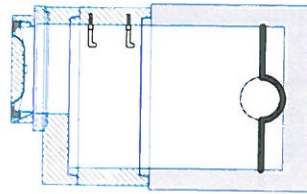
Šachta č.27 KŠ26

1	dno TBZ-Q.1 100/100
1	skruž TBS-Q.1 100/50
1	deska TZK-Q.1 100-63/17
1	vyr.prst. TBW-Q.1 63/12
1	poklop D 400
2	těsnění pro DN 1000
413.84 m	kóta dna
415.80 m	kóta terénu
1.96 m	rozdlíl kót
0.00 m	převýšení nad terénem
1.95 m	výška šachty
2.15 m	stavební výška



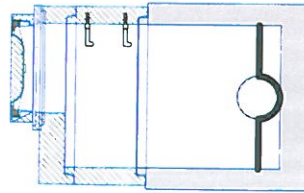
Šachta č.28 KŠ27

1	dno TBZ-Q.1 100/100
1	skruž TBS-Q.1 100/50
1	deska TZK-Q.1 100-63/17
1	vyr.prst. TBW-Q.1 63/8
1	poklop D 400
2	těsnění pro DN 1000
414.01 m	kóta dna
415.93 m	kóta terénu
1.92 m	rozdlíl kót
0.00 m	převýšení nad terénem
1.91 m	výška šachty
2.11 m	stavební výška



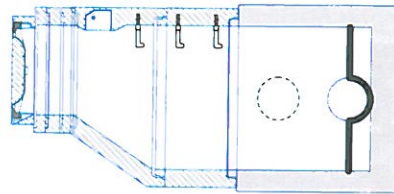
Šachta č.29 KŠ28

1	dno TBZ-Q.1 100/100
1	skruž TBS-Q.1 100/50
1	deska TZK-Q.1 100-63/17
1	vyr.prst. TBW-Q.1 63/6
1	poklop D 400
2	těsnění pro DN 1000
414.60 m	kóta dna
416.50 m	kóta terénu
1.90 m	rozdlíl kót
0.00 m	převýšení nad terénem
1.89 m	výška šachty
2.09 m	stavební výška



Šachta č.30 KŠ29

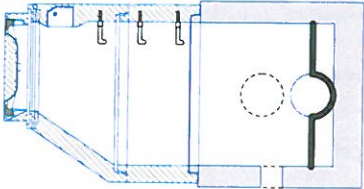
1	dno TBZ-Q.1 100/100
1	skruž TBS-Q.1 100/50
1	kónus TBR-Q.1 100-63/58
2	vyr.prst. TBW-Q.1 63/10
1	vyr.prst. TBW-Q.1 63/8
1	poklop D 400
2	těsnění pro DN 1000
416.87 m	kóta dna
419.39 m	kóta terénu
2.52 m	rozdlíl kót
0.00 m	převýšení nad terénem
2.52 m	výška šachty
2.72 m	stavební výška



TABULKA SESTAV ŠACHET

Šachta č.31 KŠ30

dno TBZ-Q.1 100/100	1
skruž TBS-Q.1 100/50	1
kónus TBR-Q.1 100-63/58	1
vyr.prst. TBW-Q.1 63/6	1
poklop D 400	1
těsnění pro DN 1000	2
kóta dna	420.85 m
kóta terénu	423.15 m
rozdíl kót	2.30 m
převýšení nad terénem	0.00 m
výška šachty	2.30 m
stavební výška	2.50 m



Šachta č.32 KŠ31

dno TBZ-Q.1 100/100	1
skruž TBS-Q.1 100/100	1
skruž TBS-Q.1 100/50	1
kónus TBR-Q.1 100-63/58	1
vyr.prst. TBW-Q.1 63/12	1
vyr.prst. TBW-Q.1 63/10	1
poklop D 400	1
těsnění pro DN 1000	3
kóta dna	425.51 m
kóta terénu	428.98 m
rozdíl kót	3.47 m
převýšení nad terénem	0.00 m
výška šachty	3.46 m
stavební výška	3.66 m

